



# Tu zaczyna się Nowy Erasmus+

Narodowa Agencja Programu Erasmus+ i Europejskiego Korpusu Solidarności



**Erasmus+**  
Zmienia życie, otwiera umysły

[erasmusplus.org.pl](https://erasmusplus.org.pl)

## Struktura Programu – sektory



Szkolnictwo wyższe – HE



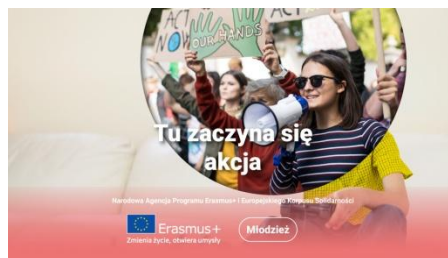
Kształcenie i szkolenia zawodowe – VET



Edukacja szkolna – SE



Edukacja dorosłych – ADU



Młodzież



Sport



## Struktura Programu Erasmus – sektory

**Akcja 1 - Projekty mobilności dla osób uczących się i kadry w szkolnictwie wyższym, kształceniu i szkoleniu zawodowym (VET), edukacji szkolnej i młodzieży**

**Akcja 2 – Partnerstwa na rzecz współpracy (Partnerstwa współpracy i Partnerstwa na małą skalę)**

**Akcja 3 – Wsparcie w reformowaniu polityk – tylko na poziomie centralnym**



## Priorytety Komisji Europejskiej na lata 2021-2027



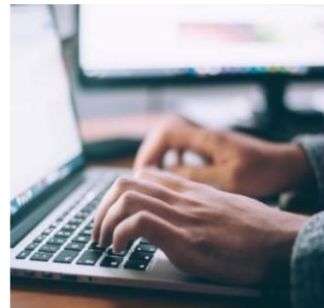
### Włączanie społeczne i różnorodność

Docieranie do wszystkich uczestników i promowanie włączającego podejścia do działań w zakresie mobilności i współpracy



### Zielony Erasmus+

Pogłębianie wiedzy na temat zrównoważonego rozwoju i działań na rzecz klimatu oraz promowanie korzystania z ekologicznych środków transportu



### Cyfryzacja

Rozwijanie ogólnodostępnej edukacji cyfrowej o wysokiej jakości oraz rozwijanie potencjału cyfrowego



### Aktywne uczestnictwo

Zwiększanie uczestnictwa w życiu demokratycznym i zaangażowania obywatelskiego





## Kraje uprawnione w Programie

Państwa członkowskie UE			Państwa spoza UE uczestniczące w Programie
Austria	Hiszpania	Słowacja	Islandia
Belgia	Holandia	Słowenia	Macedonia Północna
Bułgaria	Irlandia	Szwecja	Lichtenstein
Chorwacja	Litwa	Węgry	Norwegia
Cypr	Luksemburg	Włochy	Serbia
Czechy	Łotwa		Turcja
Dania	Malta		
Estonia	Niemcy		
Finlandia	Polska		
Francja	Portugalia		
Grecja	Rumunia		



## Edukacja Szkolna

### Akcja 1

## Mobilność uczniów i kadry edukacji szkolnej



**Erasmus+**  
Zmienia życie, otwiera umysły

Edukacja szkolna

## Cele Akcji 1 Edukacji Szkolnej

### Wzmocnienie europejskiego wymiaru nauczania i uczenia się poprzez:

- promowanie wartości takich jak: włączenie społeczne, różnorodność, tolerancja i uczestnictwo w życiu demokratycznym
- promowanie wiedzy na temat wspólnego europejskiego dziedzictwa i różnorodności
- wspieranie rozwoju sieci zawodowych w całej Europie

### Podnoszenie jakości nauczania i uczenia się w edukacji szkolnej poprzez:

- wspieranie rozwoju zawodowego nauczycieli, dyrektorów szkół i innych pracowników szkół
- promowanie wykorzystywania nowych technologii i innowacyjnych metod nauczania
- poprawę nauki języków obcych i zwiększanie różnorodności językowej w szkołach
- wspieranie wymiany najlepszych praktyk w dziedzinie nauczania i rozwoju szkół

### Przyczynianie się do tworzenia Europejskiego Obszaru Edukacyjnego poprzez:

- rozwijanie potencjału szkół do angażowania się w wymianę i współpracę transgraniczną oraz realizowanie wysokiej jakości projektów mobilnościowych
- stworzenie realnej szansy wyjazdu edukacyjnego w ramach edukacji szkolnej dla każdego ucznia i pracownika szkoły
- wspieranie uznawania efektów uczenia się wśród uczniów i kadry zdobytych w trakcie mobilności zagranicznej



# CELE PROGRAMU – Kształcenie i Szkolenie Zawodowe

## Cel ogólny

Wspieranie edukacyjnego, zawodowego i osobistego **ROZWOJU OSÓB**, poprzez uczenie i kształcenie się przez całe życie w obszarach edukacji, szkoleń, młodzieży i sportu w Europie i poza nią.

Przyczynianie się w ten sposób do zrównoważonego **WZROSTU**, wysokiej jakości miejsc pracy i spójności społecznej, pobudzania innowacji i wzmacniania tożsamości europejskiej oraz aktywnego obywatelstwa.

## Cele szczegółowe

- **promowanie mobilności edukacyjnej osób i grup, jak również współpracy, włączenia społecznego i równego dostępu, doskonałości, kreatywności i innowacji na szczeblu organizacji i polityki w dziedzinie kształcenia i szkolenia;**
- promowanie pozaformalnej i nieformalnej mobilności edukacyjnej i aktywnego uczestnictwa wśród osób młodych, jak również współpracy, jakości, integracji, kreatywności i innowacji na poziomie organizacji i polityk **w dziedzinie młodzieży;**
- promowanie mobilności edukacyjnej pracowników sportowych, jak również współpracy, jakości, włączenia społecznego, kreatywności i innowacji na szczeblu organizacji sportowych i polityki **w zakresie sportu.**





## Edukacja Szkolna Akcja Kluczowa 1

Akredytacja Erasmusa  
KA120

Projekty krótkoterminowe  
KA122

**Organizacje mogą również przystąpić do  
Programu bez składania wniosku poprzez:**

- ✓ Przyłączenie się do istniejącego konsorcjum mobilności Erasmus+
- ✓ Goszczenie uczestników z innego kraju



## Narodowa Agencja Programu Erasmus+ i Europejskiego Korpusu Solidarności

### Akredytacja (KA120)

- we wniosku o Akredytację Erasmusa (KA120) nie wnioskuje się o konkretny budżet
- dodatkowo co roku organizacje posiadające akredytację składają uproszczony wniosek o budżet (dodatkowy deadline), w którym określają rodzaje i ilość planowanych działań przez najbliższe 15 miesięcy. Na tej podstawie m.in. NA wyliczy dofinansowanie
- we wniosku o Akredytację Erasmusa (KA120) nie trzeba deklarować organizacji partnerskich
- projekt ma charakter długoterminowy
- Akredytacja raz przyznana obowiązuje przez cały okres programu
- brak ograniczeń, co do liczby mobilności: co roku organizacje wnoszą o budżet na konkretną liczbę działań. Możliwa jest też korekta Planu Erasmusa przedłożonego we wniosku o Akredytację KA120
- ten format dostępny jest zarówno dla wnioskodawców indywidualnych, jak i dla koordynatorów konsorcjum

**Termin składania wniosków o akredytację:**  
**1 października 2025 r. godz. 12.00**

### Krótkoterminowe projekty mobilności (KA122)

- od razu wnioskuje się o konkretny budżet na realizację działań zaplanowanych w projekcie
- we wniosku należy podać instytucje przyjmujące
- Projekty tego typu - jak sama nazwa wskazuje - mają charakter krótkoterminowy, maksymalnie 18 miesięcy
- wnioskodawca może w ciągu obecnej perspektywy finansowej zrealizować max. 3 projekty tego typu. W każdym przypadku musi złożyć odrębny wniosek i nie ma gwarancji uzyskania dofinansowania
- w ramach tego typu projektów można zaplanować max. 30 mobilności
- ten format nie jest dostępny dla instytucji posiadających Akredytację Erasmusa (w obrębie danego sektora) oraz dla koordynatorów konsorcjów

**Termin składania wniosków:**  
**19 luty 2025 r. godz. 12:00**



**Erasmus+**  
Zmienia życie, otwiera umysły

**Edukacja szkolna**

## Informacje ogólne - Akredytacja

- ✓ *Nowy program Erasmus to kontynuacja poprzedniej perspektywy finansowej (2014-2020) na rzecz kształcenia, szkolenia, młodzieży i sportu.*
- ✓ **Akredytacja Erasmusa** jest narzędziem dla organizacji zajmujących się kształceniem i szkoleniem, które chcą otworzyć się na międzynarodową wymianę i współpracę.
- ✓ *Akredytacja przyznawana jest na okres od 2021 do 2027 roku. Plan Erasmusa przedłożony w ramach wniosku o akredytację obejmuje krótszy okres, wynoszący od 2 do 5 lat i może być okresowo aktualizowany.*
- ✓ **Organizacje posiadające Akredytację Erasmusa uzyskują uproszczony dostęp do możliwości finansowania w nowym programie Erasmus+ poprzez możliwość corocznego składania wniosku o budżet (KA121).**



## Rodzaje akredytacji

Wnioskodawcy mogą ubiegać się o indywidualną akredytację Erasmusa dla swojej organizacji lub o akredytację Erasmusa dla lidera konsorcjum.



## Plan Erasmusa

Przyznanie Akredytacji Erasmusa stanowi potwierdzenie, że wnioskodawca ustanowił **plan realizacji wysokiej jakości działań w zakresie mobilności** w ramach szerzej zakrojonych działań wpisujących się w rozwój swojej organizacji.

Plan ten nazywany jest **Planem Erasmusa** i stanowi kluczowy element wniosku o akredytację.

- ✓ strategiczne podejście do współpracy międzynarodowej
- ✓ plan Erasmusa zawiera: cele, działania, zarządzanie
- ✓ rozpisany na kilka lat (od 2 do 5 lat), okresowo aktualizowany
- ✓ zgodność z celami Erasmusa i potrzebami organizacji
- ✓ działania adekwatne do wielkości i doświadczenia organizacji wnioskującej
- ✓ zarządzanie zgodne ze standardami jakości Erasmusa



## Priorytety programu





## Informacje ogólne – Projekty krótkoterminowe

- ✓ *Krótkoterminowe projekty dotyczące mobilności uczniów i kadry edukacji szkolnej (KA122) to prosty i łatwy sposób na skorzystanie ze środków Programu Erasmus+, Edukacja szkolna*
- ✓ *Projekty krótkoterminowe są najlepszym wyborem dla organizacji, które po raz pierwszy próbują swoich sił w Programie Erasmus+ i chcą zdobyć doświadczenie w realizacji projektów*
- ✓ *Projekty krótkoterminowe są odpowiednim wyborem dla wnioskodawców, którzy planują zrealizować ograniczoną liczbę działań mobilnościowych, tj. **maksymalnie 30***
- ✓ *Projekty krótkoterminowe są najlepszym wyborem dla wnioskodawców, którzy nie chcą planować działań długoterminowych – **maksymalny czas trwania projektu to 18 miesięcy***



## Organizacje uprawnione do składania wniosków

**Warunek kwalifikowalności(1): placówki edukacyjne wdrażające programy edukacyjne i inne działania w obszarze edukacji szkolnej:**

- Publiczne i niepubliczne placówki wychowania przedszkolnego
- Publiczne i niepubliczne szkoły podstawowe realizujące powszechny obowiązek szkolny lub obowiązek nauki
- Publiczne i niepubliczne szkoły ponadpodstawowe realizujące powszechny obowiązek szkolny lub obowiązek nauki
- Specjalne ośrodki realizujące powszechny obowiązek szkolny lub obowiązek nauki
- Ośrodki umożliwiające dzieciom i młodzieży z niepełnosprawnością intelektualną w stopniu głębokim, a także dzieciom i młodzieży z niepełnosprawnościami sprzężonymi, z których jedną z niepełnosprawności jest niepełnosprawność intelektualna, realizację odpowiednio obowiązku rocznego przygotowania przedszkolnego, obowiązku szkolnego i obowiązku nauki.



## Organizacje uprawnione do składania wniosków

**Warunek kwalifikowalności(2): lokalne i regionalne władze publiczne, organy koordynacyjne i inne organizacje odgrywające rolę w obszarze edukacji szkolnej**

- Organ prowadzący lub koordynujący pracę placówek wychowania przedszkolnego, szkół i placówek systemu oświaty uprawnione do występowania jako lider konsorcjum w akcji KA1
- Podmioty zajmujące się definiowaniem ram kwalifikacji, standardów i możliwości ciągłego rozwoju zawodowego liderów szkół i pedagogów w edukacji szkolnej
- Podmioty sprawujące nadzór i kontrolę jakości w edukacji szkolnej.

**Pełna lista instytucji uprawnionych do wnioskowania co roku zatwierdzana jest przez Władzę Krajową i publikowana przez NA.**

**Uwaga!** W nowym programie mogą również uczestniczyć szkoły i inne organizacje prowadzone przez osoby fizyczne, bądź spółki cywilne.



**Erasmus+**  
Zmienia życie, otwiera umysły

**Edukacja szkolna**

## Uczestnicy uprawnieni do udziału w mobilnościach

- uczniowie,
- nauczyciele,
- pracownicy szkół i innych instytucji, których działalność jest związana z edukacją szkolną oraz kadra zarządzająca w placówkach oświatowych,
- pracownicy niebędący nauczycielami zajmujący się edukacją szkolną, zarówno w szkołach (asystenci nauczycieli, doradcy pedagogiczni, psychologowie itp.) jak i w innych organizacjach działających w dziedzinie edukacji szkolnej (np. inspektorzy szkolni, doradcy, koordynatorzy polityczni odpowiedzialni za edukację szkolną itp.).



## Mobilność osób w dziedzinie kształcenia i szkolenia zawodowego

### Uprawnieni wnioskodawcy (przykłady):

- szkoły techniczne
- szkoły branżowe
- szkoły policealne
- szkoły artystyczne
- podmioty prowadzące kształcenie specjalne (kształcenie zawodowe specjalne oraz przysposobienie do pracy)
- Centra Kształcenia Zawodowego i Ustawicznego
- placówki doskonalenia nauczycieli (podnoszenie kwalifikacji nauczycieli przedmiotów zawodowych)
- Zakłady Doskonalenia Zawodowego
- Ochotnicze Hufce Pracy – Komendy
- izby rzemieślnicze i cechy
- izby gospodarcze
- podmioty prowadzące działania szkoleniowe w zakresie podnoszenia kwalifikacji zawodowych uczniów i absolwentów lub doskonalenia zawodowego nauczycieli przedmiotów zawodowych
- osoby fizyczne prowadzące działalność gospodarczą (nowość !!!)



## Organizacje uczestniczące w projekcie

- ✓ **Organizacja wysyłająca (beneficjent)** odpowiada za selekcję uczestników projektu i wysłanie ich za granicę oraz wdrożenie wiedzy i kompetencji przez nich nabytych po ich powrocie
- ✓ **Organizacja przyjmująca** odpowiada za goszczenie uczestników i realizację zaplanowanego programu szkolenia (brak konieczności identyfikacji organizacji przyjmującej/organizatora kursu na etapie wnioskowania)
- ✓ **Partnerzy projektu** organizatorzy kursów/szkoleń/seminariów/konferencji, szkoły zagraniczne, organizacje prywatne lub publiczne aktywne w obszarze edukacji szkolnej prowadzące działania edukacyjne w obszarze edukacji szkolnej





## Rodzaje działań

### I. mobilność uczniów



### II. mobilność kadry



### III. działania wspierające



## Rodzaje działań – I. mobilność uczniów



Uczniowie podczas zagranicznych mobilności mogą rozwijać kompetencje językowe, społeczne i międzykulturowe.

- **Mobilność grupowa uczniów** (od 2 do 30 dni, co najmniej dwóch uczniów w grupie)
- **Krótkoterminowa mobilność edukacyjna uczniów** (od 10 do 29 dni)
- **Długoterminowa mobilność edukacyjna uczniów** (30 do 365 dni)



## Rodzaje działań – II. mobilność kadry

W tej akcji nauczyciele, pracownicy szkół oraz innych organizacji działających na polu edukacji formalnej mogą korzystać z doskonalenia zawodowego w formie:

- **Obserwacji, tzw. *job shadowing*** (od 2 to 60 dni)
- **Prowadzenia zajęć w placówkach zagranicznych, tzw. *teaching assignment*** (od 2 to 365 dni)
- **Kursów i szkoleń** (od 2 to 30 dni)



## Rodzaje działań – III. działania wspierające



- **Zapraszanie ekspertów** (od 2 do 60 dni)
- **Goszczenie szkolących się nauczycieli** (od 10 do 365 dni)
- **Wizyty przygotowawcze** (maksymalnie 3 osoby)



## AKCJA 1 Mobilność edukacyjna

### Mobilność osób w dziedzinie kształcenia i szkolenia zawodowego

#### Działania:

- Krótkoterminowa mobilność edukacyjna – praktyki i staże (10-89 dni)
- Długoterminowa mobilność edukacyjna – praktyki i staże – ErasmusPro (90-365 dni)
- Udział w międzynarodowych konkursach umiejętności zawodowych (1-10 dni)

Mobilność fizyczna może być łączona z działaniami wirtualnymi.

#### Dla kogo?

Osoby uczące się w ramach wstępnego oraz ustawicznego kształcenia i szkolenia zawodowego oraz absolwenci (udział w mobilności musi się zakończyć w ciągu jednego roku po zakończeniu nauki)



Erasmus+

Kształcenie i szkolenia zawodowe

## Akcja 1. Mobilność edukacyjna

### Mobilność osób w dziedzinie kształcenia i szkolenia zawodowego

#### Działania:

- *Job shadowing* – obserwacja pracy (2-60 dni)
- Prowadzenie zajęć dydaktycznych lub szkoleniowych (2-365 dni)
- Udział w kursach i szkoleniach (2-30 dni)

Mobilność fizyczna może być łączona z działaniami wirtualnymi.

#### Dla kogo?

Kadra instytucji wstępnego oraz ustawicznego kształcenia i szkolenia zawodowego (nauczyciele, osoby prowadzącego szkolenia, mentorzy i inni pracownicy kształcenia i szkolenia zawodowego)





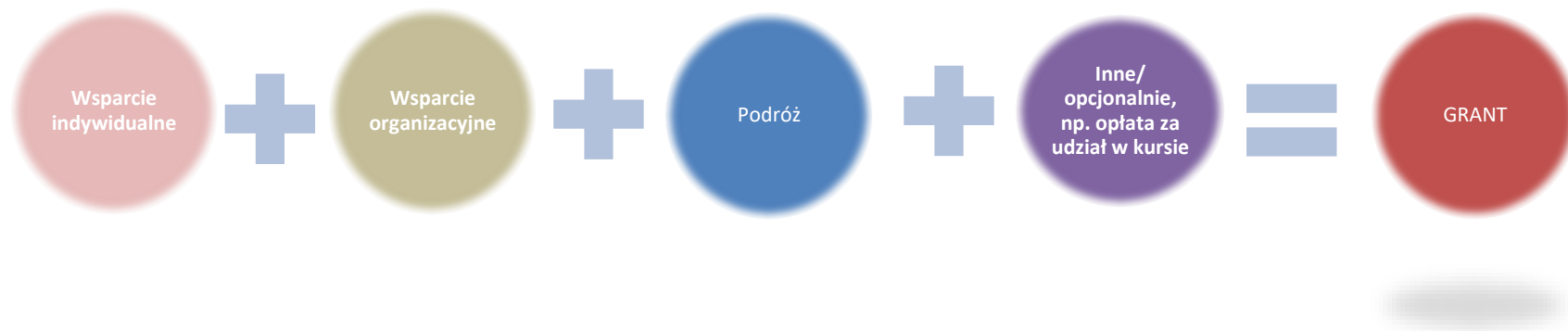
## Mobilność osób w dziedzinie kształcenia i szkolenia zawodowego

### Inne możliwe działania:

- Zapraszanie zagranicznych ekspertów (nauczycieli, specjalistów, szkoleniowców, etc.) w celu, np. prowadzenia szkoleń, prezentacji nowych metod nauczania.
- Przyjmowanie szkolących się zagranicznych nauczycieli i edukatorów, którzy chcą zrealizować część programu kształcenia za granicą, np. staż.
- Udział w wizytach przygotowawczych do mobilności. Potrzeba organizacji wizyty musi być uzasadniona, musi służyć poprawie włączenia społecznego, zakresu i jakości działań (np. lepsze przygotowanie mobilności dla osób o mniejszych szansach, rozpoczęcie współpracy z nowym partnerem). **Wizyt przygotowawczych nie można organizować w celu przygotowania kursu lub szkolenia dla kadry.**



## BUDŻET PROJEKTU



**Uwaga!** Stawki publikowane są co roku na stronie [www.erasmusplus.org.pl](http://www.erasmusplus.org.pl)



**Erasmus+**  
Zmienia życie, otwiera umysły

**Edukacja szkolna**

## BUDŻET PROJEKTU -wsparcie organizacyjne

### stawka 500 EUR

- ✓ Na uczestnika: długoterminowa mobilność uczniów

### stawka 350 EUR do 100 uczestników,

### a powyżej 100 uczestników: stawka 200 EUR

- ✓ Na uczestnika: krótkoterminowa mobilność uczniów
- ✓ Na uczestnika: mobilność kadry edukacji szkolnej (job shadowing, teaching assignment)

### stawka 100 EUR

- ✓ Na uczestnika: mobilność grupowa uczniów (maksymalnie 1000 EUR na grupę)
- ✓ Na uczestnika: mobilność kadry (kursy i szkolenia za granicą)
- ✓ Na zaproszonego eksperta
- ✓ Na goszczonego nauczyciela w trakcie szkolenia



## BUDŻET PROJEKTU – podróż

Dystans podróży	Stawka standardowa	Zielona podróż
0-99 km	28 EUR	56 EUR
100 – 499 km	211 EUR	285 EUR
500 – 1999 km	309 EUR	417 EUR
2000 – 2999 km	395 EUR	535 EUR
3000 – 3999 km	580 EUR	785 EUR
4000 – 7999 km	1188 EUR	-
8000 km i więcej	1735 EUR	-

**Uwaga!** Dystans jest wyliczany zgodnie z kalkulatorem odległości Erasmus+



**Erasmus+**  
Zmienia życie, otwiera umysły

**Edukacja szkolna**

## BUDŻET PROJEKTU

### Opłata za udział w kursie

80 EUR/uczestnik na dzień (maks. 800 EUR/uczestnika)

### Wizyty przygotowawcze

680 EUR/uczestnik (maks. 3 uczestników na wizytę)

### Wsparcie indywidualne

Zależne od kategorii uczestników i grupy krajów

### Wsparcie dla uczestników z mniejszymi szansami

125 EUR/uczestnik

### Wsparcie językowe

150 EUR dla uczestnika uprawnionego do uzyskania wsparcia językowego online, który nie może skorzystać z OLS z powodu niedostępności kursu w danym języku lub na danym poziomie (nie dotyczy kadry w mobilnościach krótszych niż 31 dni oraz mobilności grupowej uczniów).

Ponadto, 150 EUR/uczestnik w przypadku długoterminowej mobilności edukacyjnej uczniów





**Termin składania wniosków KA122**

**19 luty 2025 r. godz. 12:00**

**Termin składania wniosków KA120**

**1 października 2025 r. godz. 12:00**





## TECHNICZNIE - jak złożyć wniosek?

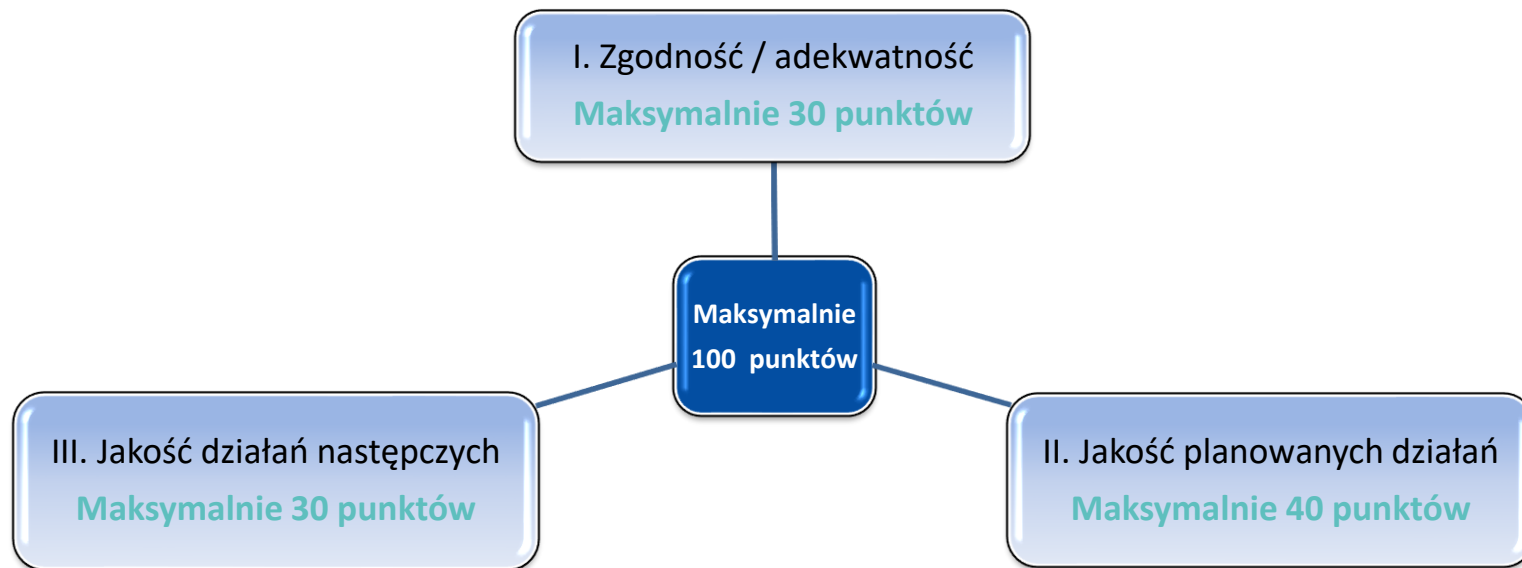
- I. Rejestracja w systemie **EU\_LOGIN**
- II. Rejestracja organizacji w systemie **ORS** (Organisation Registrations System) i uzyskanie **nr OID**
- III. Wypełnienie **formularza wniosku** i załączenie **DoH** (Declaration of honour)
- IV. Jeżeli DoH podpisuje Dyrektor placówki na mocy upoważnienia z Organu Prowadzącego, dodatkowo do wniosku należy załączyć **pełnomocnictwo**



## NIE MA PROBLEMU/POTRZEBY – NIE MA PROJEKTU



## Wniosek KA122 projekty krótkoterminowe – ocena jakościowa



## Wniosek KA120 Akredytacja – ocena jakościowa



## Gdzie szukać informacji i inspiracji

- **Europejska strona internetowa programu Erasmus+**
- **Polska strona internetowa programu Erasmus+** (zawiera informacje o programie i dane kontaktowe do osób obsługujących poszczególne sektory w Narodowej Agencji)
- **Przewodnik po programie Erasmus+** (najważniejszy dokument, zawiera wszystkie formalne wymagania, informacje, w tym kryteria oceny wniosków)
- **Formularze wniosków Platforma Rezultatów Projektów Erasmus+** (opisy zrealizowanych projektów)
- Platformy sektorowe, zawierające wiele inspiracji: **eTwinning i School Education Gateway** (dla sektora Edukacja szkolna),
- Opisy laureatów corocznych **konkursów FRSE EDUinspiracje**
- **Europa dla Aktywnych** (kwartalnik FRSE zawierający m.in. opisy dobrych praktyk)
- **Publikacje Fundacji Rozwoju Systemu Edukacji** (w tym zawierające opisy dobrych praktyk i badań prowadzonych w FRSE)



# AKCJA 2 PARTNERSTWA NA MAŁĄ SKALĘ KA 210

## CHARAKTERYSTYKA



**Erasmus+**  
Zmienia życie, otwiera umysły

Edukacja szkolna

## Narodowa Agencja Programu Erasmus+ i Europejskiego Korpusu Solidarności

	Partnerstwa w zakresie współpracy (KA220)	Partnerstwa na małą skalę (KA210)
<b>Zakres/działania</b>	współpraca międzynarodowa, obejmująca m.in. wytwarzanie rezultatów edukacyjnych (programy, metody, narzędzia itp.) oraz wymianę doświadczeń	wymiana dobrych praktyk, współpraca instytucji o mniejszym potencjale, np.. nowych w programie Erasmus+, mniej doświadczonych w działaniach międzynarodowych
<b>Partnerstwo</b>	min. trzy instytucje z trzech różnych krajów Programu	min. dwie instytucje z dwóch różnych krajów Programu
<b>Czas trwania</b>	12-36 miesięcy	6-24 miesięcy
<b>Dofinansowanie</b>	120 000 albo 250 000 albo 400 000 euro	30 000 albo 60 000 euro
<b>Finansowanie</b>	Jednorazowa kwota ryczałtowa	ryczałt na cały projekt
<b>Termin składania wniosków</b>	<b>5 marca 2025</b>	1 października 2024 – II runda <b>5 marca 2025</b>

## Narodowa Agencja Programu Erasmus+ i Europejskiego Korpusu Solidarności

	Partnerstwa w zakresie współpracy (KA220)	Partnerstwa na małą skalę (KA210)
<b>Kto składa wniosek</b>	Wniosek składany jest wyłącznie elektronicznie przez koordynatora projektu w imieniu wszystkich partnerów do Narodowej Agencji w danym kraju	Wniosek składany jest wyłącznie elektronicznie przez koordynatora projektu w imieniu wszystkich partnerów do Narodowej Agencji w danym kraju
<b>Kto podpisuje umowę</b>	Tylko koordynator podpisuje umowę na realizację projektu z Narodową Agencją ze swojego kraju	Tylko koordynator podpisuje umowę na realizację projektu z Narodową Agencją ze swojego kraju
<b>Ile wniosków składa jedna grupa partnerska</b>	Jeden skład partnerski może złożyć jeden wniosek w danym terminie	Jeden skład partnerski może złożyć jeden wniosek w danym terminie
<b>Kiedy rozpoczyna się projekt</b>	między 1 września a 31 grudnia tego samego roku	między 1 stycznia a 31 sierpnia 2025 (II runda) między 1 września a 31 grudnia tego samego roku
<b>mandates</b>	Partnerzy przesyłają koordynatorowi <i>mandates</i>	Partnerzy przesyłają koordynatorowi <i>mandates</i>



## ELEMENTY PROJEKTU

- Wnioskodawca planuje cele, działania i rezultaty, które opisuje we wniosku.
- Nie istnieją predefiniowane kategorie działań bądź rezultatów.
- BUDZET: 30 000 EUR lub 60 000 EUR na projekt.
- Dofinansowanie ryczałtowe, którego wysokość zostaje naliczona w oparciu o koszty poszczególnych działań skalkulowane przez wnioskodawcę.



Akcja 2. Partnerstwa na małą skalę

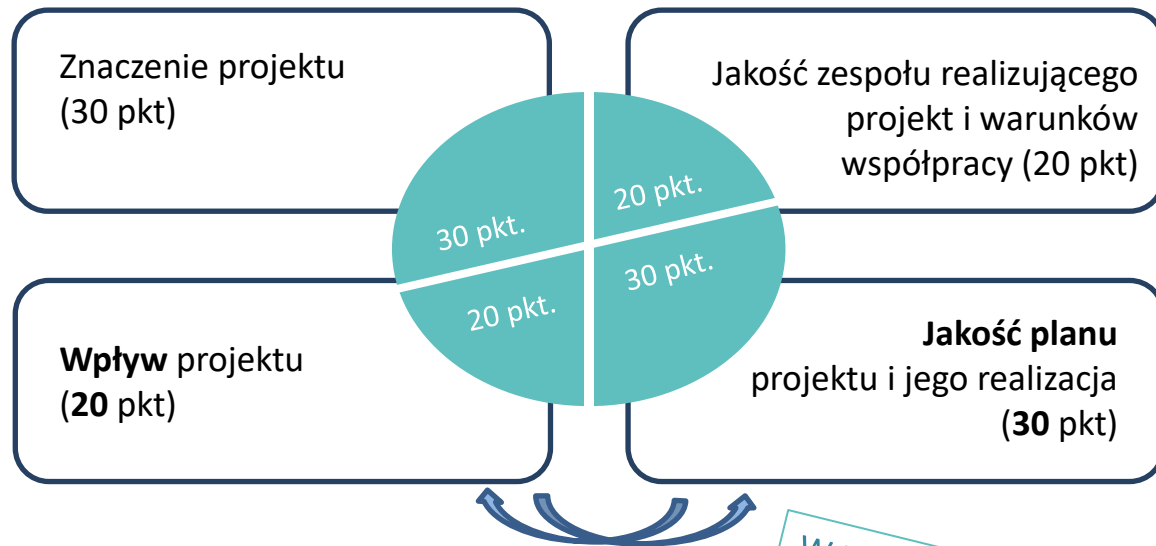
KRYTERIA OCENY I PUNKTACJA

KA210

**Warunek akceptacji wniosku:**

uzyskanie **minimum 60 pkt** (na 100 możliwych)

oraz **minimum 50%** w każdym z ocenianych kryteriów



W KA210 zamieniono wagę tych 2 kryteriów



**Dziękujemy za uwagę**

Barbara Wrąbel, kom: 501 258 292

b.kuzmicka-wrabel@lcdnikp.elodz.edu.pl

Małgorzata Bury

mbury@kuratorium.lodz.pl



**Erasmus+**  
Zmienia życie, otwiera umysły

**Edukacja szkolna**